



*Light Sinus Ups*

**T22LA / 2000VA / 1400W**

- Sinusni napon
- Smart tehnologija
- Realno vreme i kalendar
- Široki ulazni naponski opseg rada
- Visoki kvalitet izrade
- Dugi životni vek
- Garancija 5 godina



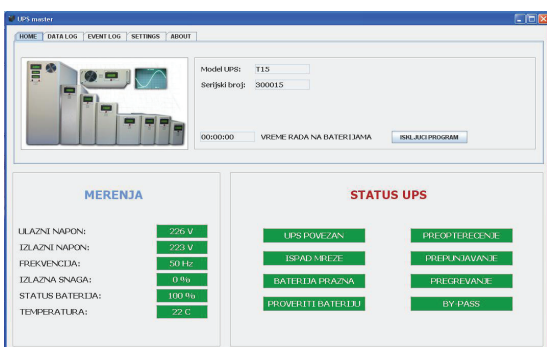
## Namena



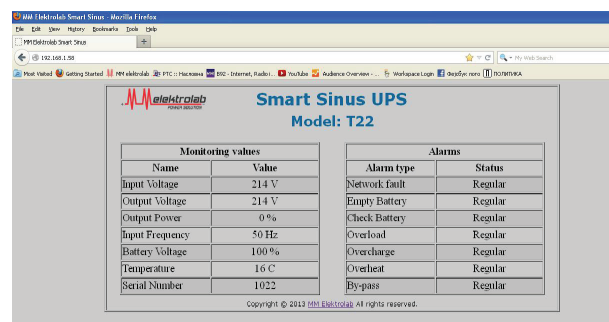
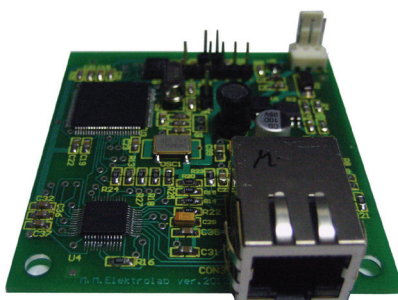
IT sektor, kancelarije,  
industrija, bolnice,  
serveri...

## OPIS:

- UPS uređaj je namenjen za napajanje raznih potrošača koji zahtevaju visoku pozdanost u radu, izrađen u SMD tehnologiji, četiri Mikroprocesora, komponente od najpoznatijih svetskih proizvođača.
- Light Sinus Ups je potpuno isti kao kategorija Smart Sinus Ups i ima visoki kvalitet izrade, razlikuje se po sledećim karakteristikama: predviđen je za autonomije na Baterijskom pogonu od 5 minuta (100% opterećenja) ili 10 minuta (70% opterećenja) / nema mogućnost proširenja autonomije rada na baterijama / Ne poseduje „Super-charger“, (podesivi punjač za baterije).
- Smart tehnologija omogućava visoku pouzdanost, potpuno automatizovan i nezavistan sistem.
- Životni vek ups uređaja bez reparacije preko 15 godina (ne odnosi se na baterije).
- Generiše na svom izlazu čist Sinusni napon 230V~ + / -5%.
- Široki opseg ulaznog mrežnog napona od 150V~ do 290V~ (bez degradacije snage).
- Veliki broj kvalitetnih zaštita od svih situacija koje mogu nastati tokom rada i eksploatacije.
- Memorisanje svih alarma u realnom vremenu (očitavanje na displeju).
- Jedinostveni koncept Servisne Podrške, kupovinom naših UPS uređaja dobijaju se specijalni softveri putem kojih je naš proizvod direktno povezan putem interneta sa servisom naše firme i na taj način se UPS uređaj nadzire 24h dnevno 365 dana u godini (u zemlji i inostranstvu), paralelno sa nama korisnik takođe ima uvid u sve što se dešava (informacije se šalju putem mailova).
- Napredni softveri za nadzor UPS uređaja koji imaju jedinstvenu koncepciju generisanja sopstvene lokalne mreže na relaciji između UPS uređaja i jednog ili više računara/servera.
- U situacijama kada nestane mrežni napon i kada se isprazni baterija ili u situacijama pojave bilo kojeg alarma, UPS pre nego što se isključi, izvrši istovremeno spuštanje operativnih sistema na svim računarima/serverima, tek nakon toga se isključuje UPS uređaj. Na monitorima svih računara UPS šalje upozorenja u situaciji kada nestane mrežni napon ili se pojavi bilo koji alarm.



- Opcija instalacije LAN kartice sa SNMP i HTTP protokolima, koji omogućava praćenje UPS uređaja gde god da se nalazi u zemlji i inostranstvu u realnom vremenu.

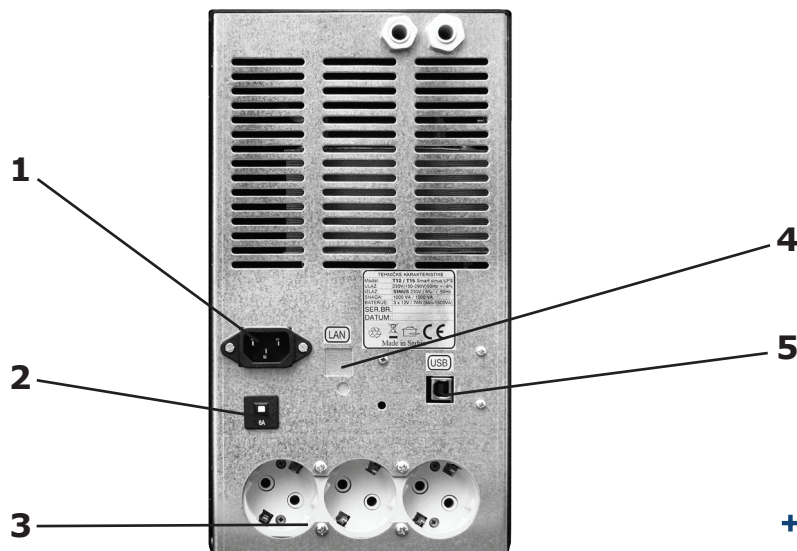


**TEHNIČKE KARAKTERISTIKE**

<b>MODEL:</b>	<b>T22LA</b>
Snaga:	2000 VA /1400 W
<b>ULAZ:</b>	
Napon:	230V (150V - 290V bez degradacije snage)
Frekvencija:	50Hz +/- 10 %
<b>IZLAZ:</b>	
Priključak:	Šuko CEE7 x 3
Napon:	230V +/- 5 %
Oblik napona:	Čist SINUS
Frekvencija:	50Hz +/- 0,01%
Vreme transfera:	0 msec
By-pass:	Nema
Efiksantost:	92% (Opterećenje 100%)
Topologija:	Dupla konverzija
<b>ZAŠTITA:</b>	
Zaštite od:	Kratkog spoja, preopterećenja na izlazu, prepunjavanja i predubokog pražnjenja baterija, visokog ili niskog napona na ulazu ili izlazu ups-a, od pregrevanja, smetnji na ulazu i izlazu ups.
<b>INDIKATOR:</b>	
Prednji panel:	Alfa-numerički displej za prikaz: -ulazni/izlazni napon, ulazna frekvencija, napon baterija-procent, izlazna snaga-procent, vreme rada na baterijama, ups status, log alarmi, realno vreme i kalendar, struja punjenja baterija, temperatura ambijenta i energetike. -Tasteri za aktiviranje/deaktiviranje ups i napredna podešavanja
<b>BATERIJA:</b>	
Broj baterija i model:	12V 12 Ah x 3 kom (36V)
Punjač za baterije:	Digitalni sa IU karakteristikom i temperaturnom kompezacijom.
Proširenje autonomije rada na baterijama:	Ne
Vreme punjenja baterija.	6-8h
Autonomija:	5 minuta / 100% opterećenja
<b>KOMUNIKACIJA:</b>	
Komunikacija:	USB / Opcija LAN Softveri za komunikaciju sa mrežom računara, automatski shut-down za sve računare i servere istovremeno.

<b>STANDARDI:</b>	
LVD confirmity :	EN 60950
EMC confirmity:	EN 62040-2:2006
<b>DIMENZIJE:</b>	
Visina:	32 cm
Širina:	17 cm
Dubina:	54 cm
<b>OPŠTE:</b>	
Green power:	DA, sprečava pražnjenje baterija van radnog vremena
Self test funkcija:	DA, omogućava zadavanje kada će ups da testira baterije, mogućnost podešavanja do 90 dana i od 1 do 60 minuta rada
Izobličenje napona:	<3%
Temperaturni opseg:	Od -20°C do +65°C
Stepen zaštite:	IP 21
Safety mark:	CE
Neto težina:	26 kg
<b>GARANCIJA:</b>	
Garancija:	5 godina na UPS / 2 godine na baterije

### IZGLED ZADNJE STRANE:



1. Mrežni priključak 220 VAC
2. Mrežni osigurač
3. Izlazni priključak (šuko CEE7 x 3)
4. LAN komunikacija
5. USB komunikacija

  
**elektrolab**  
POWER SOLUTION  
[www.ups-napajanja.rs](http://www.ups-napajanja.rs)

Džona Kenedija 11  
Beograd - Kaluđerica  
Srbija  
+381 11 34 13 442  
[office@mmelektrolab.com](mailto:office@mmelektrolab.com)